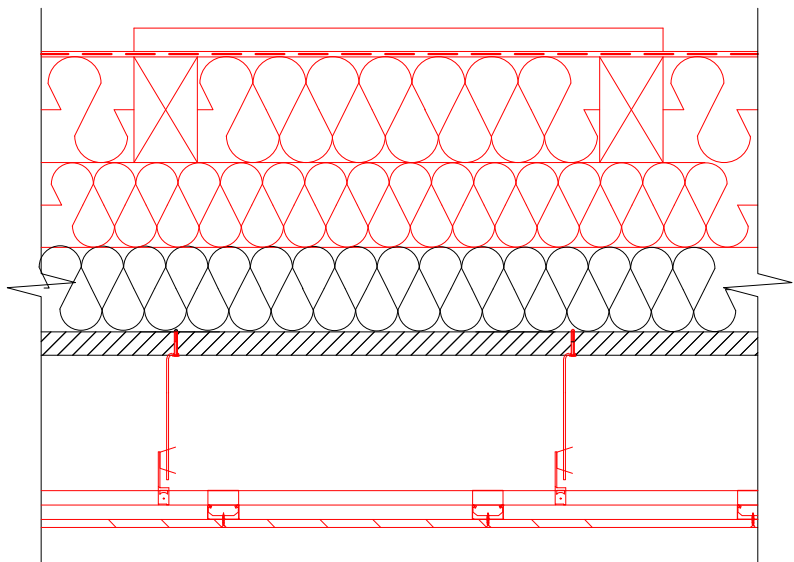


SKLADBA S45 - ZATEPLENÝ STROP SE ZAVĚŠENÝM PODHLEDEM + REVIZNÍ LÁVKA



S45: ZATEPLENÝ STROP SE ZAVĚŠENÝM PODHLEDEM + REVIZNÍ LÁVKA

Č.	FUNKCE VRSTVY	SPECIFIKACE MATERIÁLU	TL.(MM)	ZPŮSOB KOTVENÍ
1	VNITŘNÍ VÝMALBA	2x VÝMALBA BÍLÉ BARVY	-	CELOPLOŠNĚ NANESENO
2	ZAVĚŠENÝ SÁDROKARTONOVÝ PODHLED	NOVÁ NOSNÁ KONSTRUKCE Z OCELOVÝCH TENKOSTĚNNÝCH POZINKOVANÝCH PROFILŮ. OPLÁŠTĚNÍ ZE SÁDROKARTONOVÝCH DESEK 2x12,5 RF (DF) -PROTIPOŽÁRNÍ,	-	KONSTRUKCE VYTVOŘENA Z OBVODOVÝCH PROFILŮ R-UD A Z DVOUÚROVNĚVÉHO KŘÍŽOVÉHO ROŠTU. NOSNÉ PROFILY R-CD ZAVĚŠENY.
3	PAROTĚSNÍCÍ VRSTVA	PAROZÁBRANA S PLOŠNOU HMOTNOSTÍ 110 g/m ² , FAKTOR DIFÚZNÍHO ODPORU $\mu=180\ 000$	0,22	SLEPENÁ V PŘESAŽÍCH A NAPOJENÁ NA PROSTUPUJÍCÍ A NAVAZUJÍCÍ KONSTRUKCE
4	PODBITÍ	STÁVAJÍCÍ PRKENNÉ PODBITÍ	22	MECHANICKY KOTVENO
5	NOSNÁ VRSTVA	STÁVAJÍCÍ OCELOVÝ VÁLCOVANÝ PROFIL I 160	160	POLOŽIT
6	NOSNÁ VRSTVA	STÁVAJÍCÍ DŘEVĚNÝ TRÁM 120/140 KOLMO NA OCELOVÉ PROFILY	140	MECHANICKY KOTVENO
7	TEPELNĚIZOLAČNÍ VRSTVA	STÁVAJÍCÍ TEPELNÁ IZOLACE	80	VOLNĚ LOŽENO
8	TEPELNĚIZOLAČNÍ VRSTVA	TEPELNÁ IZOLACE Z MINERÁLNÍ VATY TL.80 mm PRO VYPLNĚNÍ DUTINY, KLADENO S PROSTŘÍDÁNÍM STYČNÝCH SPÁR, $\lambda_d=0,038\ W/(m.K)$, FAKTOR DIFÚZNÍHO ODPORU $\mu=1$, NAPĚTÍ V TLAKU PŘI 10% DEFORMACI $\sigma=30kPa$	80	VOLNĚ LOŽENO
9	TEPELNĚIZOLAČNÍ VRSTVA	TEPELNÁ IZOLACE Z MINERÁLNÍ VATY VE TL. 100 mm, KLADENO S PROSTŘÍDÁNÍM STYČNÝCH SPÁR, $\lambda_d=0,038\ W/(m.K)$, FAKTOR DIFÚZNÍHO ODPORU $\mu=1$, NAPĚTÍ V TLAKU PŘI 10% DEFORMACI $\sigma=30kPa$	100	VOLNĚ LOŽENO
10	DŘEVĚNÉ TRÁMY	DŘEVĚNÉ TRÁMY 100x40 mm KOLMO NA OCELOVÉ PROFILY	100	KOTVENO DO DŘEVĚNÝCH TRÁMŮ
11	DIFÚZNĚ PROPUSTNÁ VRSTVA	DIFUZNĚ PROPUSTNÁ FÓLIE Z POLYPROPYLENU, PLOŠNÁ HMOTNOST 120 g/m ² , PROPUSTNOST PÁRY $s_d=40m$, FÓLIE SLEPENÁ VE SPOJÍCH	0,4	VOLNĚ LOŽENO, SLEPENO VE SPOJÍCH
12	SVRCHNÍ VRSTVA	OSB DESKA TL. 22 MM	22	MECHANICKY KOTVENO